

# CASA LANZAROTE

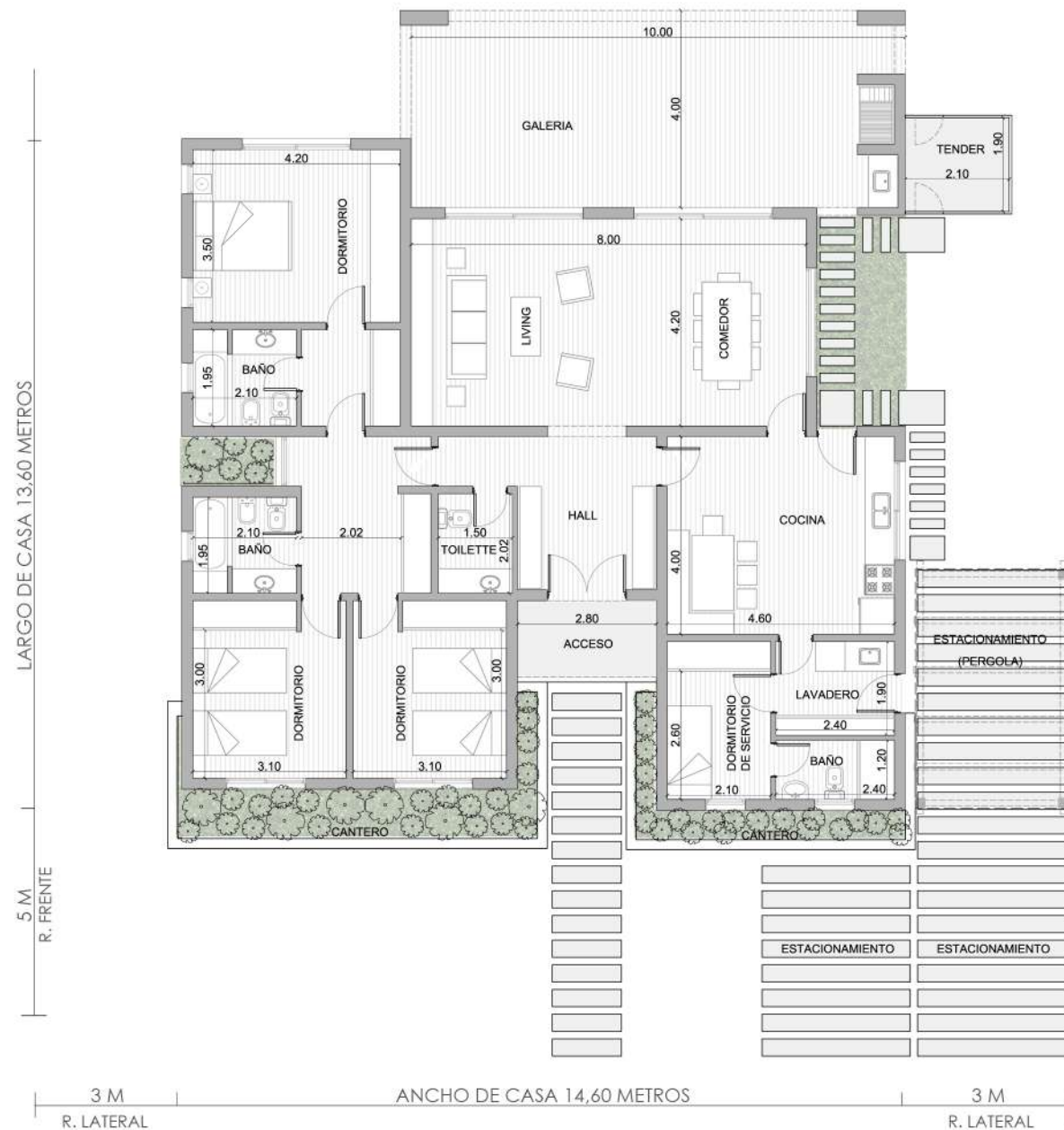
3 DOMITORIOS + SERV.



SUPERFICIES:  
 SUPERFICIE PLANTA BAJA: 160.60 M2  
 SUPERFICIE CUBIERTA: 160.60 M2  
 SUPERFICIE SEMICUBIERTA: 45.00 M2  
 SUPERFICIE TOTAL: 205.60 M2

## PLANTA BAJA

- HALL (2,80M X 3,10M)
- LIVING COMEDOR (8,00M X 4,20M)
- TOILETTE (1,50M X 2,00M)
- COCINA (4,60M X 4,00M)
- LAVADERO (2,40M X 1,90M)
- GALERÍA (10,20M X 4,00M)
- PARRILLA
- DORMITORIO PRINCIPAL (4,20M X 3,50M)
- BAÑO PRINCIPAL (2,10M X 1,95M)
- VESTIDOR (2,00M X 1,95M)
- DORMITORIOS (3,10M X 3,60M)
- BAÑO (2,10M X 1,95M)
- DORMITORIO DE SERVICIO (2,10M X 3,20M)
- BAÑO DE SERVICIO (2,40M X 1,20M)



\*LAS IMÁGENES SON ESTRICTAMENTE DE CARÁCTER ILUSTRATIVO. LAS MEDIDAS INCLUIDAS SON REFERENCIALES Y EL PROYECTO PODRÁ EXPERIMENTAR MODIFICACIONES Y/O VARIACIONES.